

## Communiqué de presse

# Escapade nature sans voiture

## Grand Site du Cirque de Navacelles

*Qui n'a jamais rêvé de se ressourcer en pleine nature, de s'évader au cœur de paysages exceptionnels le temps d'un weekend, sans avoir besoin d'une voiture ?*

*Escapade nature sans voiture dans les Grands Sites de France vous montre qu'il est facile d'explorer et de découvrir les multiples facettes de ces territoires uniques, en toute sérénité et sans voiture. A pied, à vélo, ou encore en barque et même en train à vapeur...*

*Vivez l'expérience Grand Site de France avec des escapades testées pour vous par Pierre, un « escapadeur » passionné de voyages, et composez votre propre escapade au gré de vos envies !*

Visionner le carnet de voyage de Pierre :

<http://www.escapadenature-sansvoiture.fr/>

<http://fr.calameo.com/read/00424483883c867025e0d>

Le Carnet de Pierre



Grand Site du Cirque de Navacelles

Une escapade testée et validée 100% sans voiture depuis Paris dans le Grand Site du Cirque de Navacelles

Pierre a passé 3 jours et 2 nuits sur le Grand Site du Cirque de Navacelles. Partis de Paris le matin en TGV, il enfourche à 14h00 au Vigan son vélo électrique (après une étape en bus depuis Nîmes). Il a pu découvrir l'immensité des étendues des Causses de Blandas et du Larzac au rythme de la pédale et de ces paysages remarquables inscrits au patrimoine mondial de l'UNESCO.

Pierre a également enfilé ses chaussures et emprunté un des sentiers de randonnée depuis le Cirque de Navacelles et sa cascade pour se rendre par les gorges de la Vis, profond canyon, jusqu'à la résurgence de la Vis et les Moulins de la Foux.

Il a pu contempler les différents points de vue qu'offrent les deux maisons de site : « les belvédères de Blandas et « le belvédère de la Baume Auriol », mais aussi découvrir les éléments du patrimoine (dolines, clapas, murets, lavogne, puits fortifiés, dolmens, menhirs, etc...).

L'escapade s'est terminée au Caylar, où Pierre a rendu son vélo électrique et repris le bus vers Montpellier puis le train en direction de Paris.



## LES ÉTAPES DE PIERRE

### Vélos électrique :

Depuis le Vigan contacter Marti CASTELANO «Cigale Aventure » 09 80 36 37 84 – <http://www.cigaleaventure.com/> [Contact@cigaleaventure.com](mailto:Contact@cigaleaventure.com)

Depuis le Caylar contacter Xavier CHABANNE « L'école Buissonnière » 04 67 44 58 35 – <http://www.randolarzac.com/> [Randolarzac@gmail.com](mailto:Randolarzac@gmail.com)

### Hébergements « tables, chambres d'hôtes, yourtes » :

« Nomad Elze » 06 84 10 88 09 – <http://www.nomad-elze.com/>  
[contact@nomad-elze.com](mailto:contact@nomad-elze.com)

« L'Oustal del Passejaire » 04 67 13 25 92 – <http://chambres-hotes-navacelles.com/>  
[oustalnavacelles@gmail.com](mailto:oustalnavacelles@gmail.com)

### Restaurations :

« l'Auberge du Causse » de Blandas 04 67 81 51 55 -

<https://plus.google.com/113683086828230456189/about?gl=fr&hl=fr>

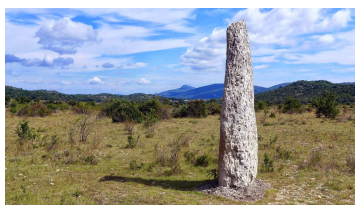
« le belvédère de Blandas » 04 99 51 60 36 - <http://www.lerelaisducirque.fr>

« le belvédère de la Baume Auriol » 04 11 95 01 84 - <http://www.tourisme-lodevois-larzac.com>

« Les Tilleuls » 04 67 44 61 60 - <https://plus.google.com/107668381296514948098/about?gl=fr&hl=fr>

**Pour plus d'hébergeurs/restaurateurs :** la carte interactive du site internet du Grand Site du Cirque de Navacelles <http://www.cirquenavacelles.com/carte-interactive/>

## LES INCONTOURNABLES



Aller à la découverte des mégalithes, témoins des premiers hommes



Visiter les Moulins de la Foux dans les gorges de la Vis



Parcourir à pied les paysages des causses du Grand Site

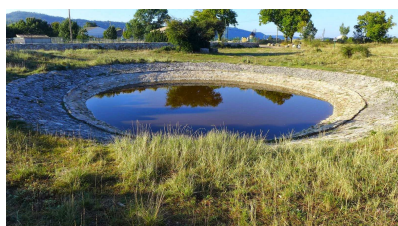


Laissez-vous tenter par une dégustation des produits locaux aux maisons de site, le belvédère de Blandas et le belvédère de la Baume Auriol

## LE PETIT + DU GRAND SITE

De l'histoire du Causse du Larzac à la découverte de la géologie des paysages de l'Hérault et du Gard, sur les sentiers entre falaises, drailles, clapas et dolomie, laissez-vous guider à travers les paysages du Grand Site avec les **balades-découverte** du CPIE des Causses Méridionaux.

En savoir plus : 04 67 44 75 79 / <http://www.cpie-causses.org/>



## COMMENT VENIR SUR LE GRAND SITE DU CIRQUE DE NAVACELLES ?

### En train et bus :

#### **Depuis Montpellier / Lodève :**



1. Arrivée Gare SNCF Montpellier Saint Roch
2. A la gare routière de Montpellier, prendre un bus direction Lodève ou le Caylar lignes 301/381 ([www.herault-transport.fr/fiche\\_horaire/301\\_381.pdf](http://www.herault-transport.fr/fiche_horaire/301_381.pdf)), arrêts : Gare routière ou Le relais, En direction du Vigan ligne 108 ([http://www.herault-transport.fr/fiche\\_horaire/108.pdf](http://www.herault-transport.fr/fiche_horaire/108.pdf)), arrêt : Les châtaigniers
3. Ensuite des locations de vélos classiques ou électriques et des taxis vous permettront de continuer votre parcours jusqu'au Grand Site (voir plus bas).



Renseignements : Office de tourisme de Montpellier : <http://www.ot-montpellier.fr>  
Office de tourisme de Lodève : <http://www.tourisme-lodevois-larzac.com>

#### **Depuis Nîmes / Le Vigan :**



1. Arrivée Gare SNCF de Nîmes
2. A la gare routière de Nîmes, prendre un bus direction Le Vigan : ligne D40 ([https://www.edgard-transport.fr/horaires\\_ligne/index.asp?rub\\_code=6&lign\\_id=20](https://www.edgard-transport.fr/horaires_ligne/index.asp?rub_code=6&lign_id=20)) Edgard, arrêt : Les châtaigniers
3. Ensuite des locations de vélos classiques ou électriques et des taxis vous permettront de continuer votre parcours jusqu'au Grand Site (voir plus bas)



En été une navette est mise en place depuis Le Vigan jusqu'au belvédère de Blandas ou au hameau de Navacelles (<http://www.cirquenavacelles.com/infos-pratiques/acces-au-cirque-en-prenant-bus/>)

Renseignements : Office de tourisme de Nîmes : <http://www.ot-nimes.fr>  
Office de tourisme du Vigan : <http://www.cevennes-meridionales.com>



### En vélo électrique :

Location de vélo depuis le Vigan ou le Caylar : <http://www.cirquenavacelles.com/acces-au-cirque-en-velo-electrique/>



**A pied :** <http://www.cirquenavacelles.com/infospratiques/acces/>

## RENSEIGNEMENTS / CONTACTS

### LE VIGAN

Office de Tourisme  
des Cévennes Méridionales

+33 (0)4 67 81 01 72  
[contact@cevennes-meridionales.com](mailto:contact@cevennes-meridionales.com)  
[www.cevennes-meridionales.com](http://www.cevennes-meridionales.com)

### Causse de Blandas

Maison de site « les belvédères de  
Blandas » 30770 Blandas

+33 (0)4 99 51 60 36  
06 71 87 05 37

<http://www.lerelaisducirque.fr/>

Ouvert de mars à novembre

### LODEVE

Office de Tourisme  
Lodévois et Larzac

+33 (0)4 67 88 86 44  
[tourisme@lodevoisetlarzac.fr](mailto:tourisme@lodevoisetlarzac.fr)  
[www.tourisme-lodevois-larzac.com](http://www.tourisme-lodevois-larzac.com)

### Causse du Larzac

Maison de site « les belvédères de la Baume  
Auriol » 34520 Saint-Maurice-Navacelles

+33 (0)4 11 95 01 84

<http://www.baumeauriol.com/>

Ouvert de mars à novembre

### Syndicat Mixte du Grand Site du Cirque de Navacelles

04 99 54 27 03 / 04 99 54 27 23

[grandsitenavacelles@orange.fr](mailto:grandsitenavacelles@orange.fr)  
[www.cirquenavacelles.com](http://www.cirquenavacelles.com)