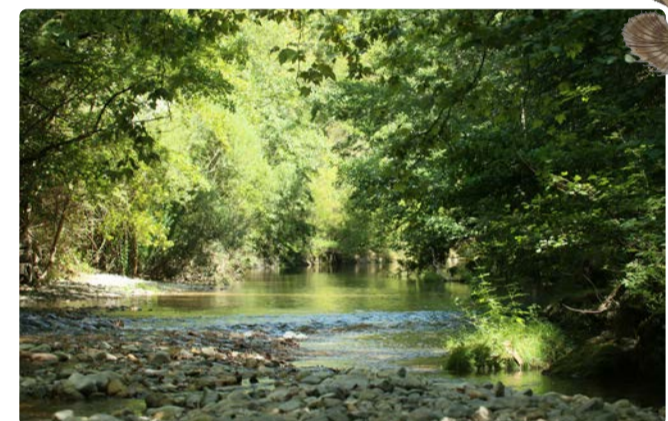
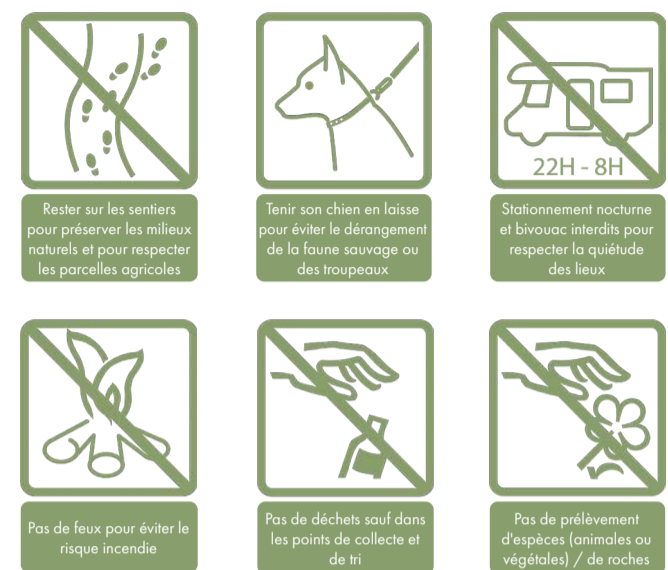


# Vous entrez dans un site fragile !

Nous vous invitons à partager ce territoire en respectant le cadre de vie des habitants et la quiétude de l'environnement naturel remarquable du Site classé. Veuillez à respecter le Code de bonne conduite pour préserver les milieux.

En vous engageant sur les sentiers de randonnée, soyez prévoyant et veillez à votre sécurité et à celle de votre entourage (chutes de pierres, sentiers parfois vertigineux, conditions météorologiques, etc...).



La rivière La Vis est un cours d'eau très préservé et vital pour de nombreuses espèces aquatiques (truite fario, barbeau méridional, cordulie) et terrestres qui s'abritent et chassent proches des berges (chauve-souris, loutre d'Europe, martin-pêcheur, couleuvre). La pêche, réglementée par le Code de l'Environnement, est soumise localement à des prescriptions (pêche à la mouche uniquement dans certains secteurs) pour préserver ce cours d'eau fragile.

Le long de vos randonnées dans les paysages pastoraux du Grand Site, vous croirez peut-être des chiens de protection des troupeaux ("patous").

Adoptez les bons gestes pour ne pas déranger l'activité agropastorale :

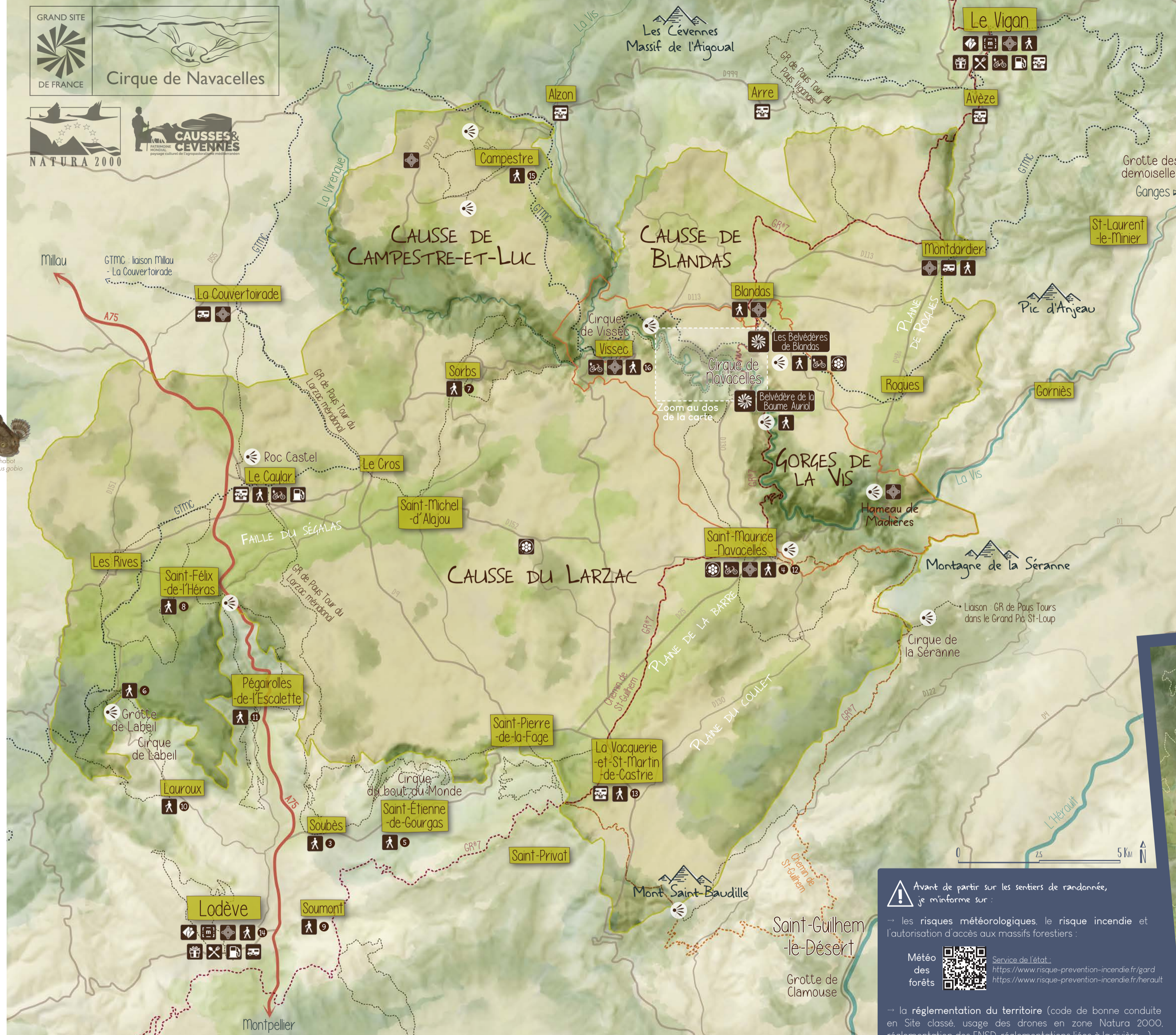
- éloignez-vous calmement du troupeau si un chien de protection s'approche de vous
- restez sur les sentiers balisés et tenez vos chiens en laisse
- veillez à refermer les portillons lorsque vous traversez des espaces de pâturage



Pour en savoir plus sur la biodiversité, l'histoire ou la réglementation du site :

En période estivale, venez à la rencontre des **écovoltaires** sur les sentiers de randonnées ou au stand du hameau de Navacelles !

- Animations nature
- Informations
- Visites guidées
- Sensibilisation à la protection de la biodiversité



**LÉGENDE**

- Périètre du Grand Site de France du Cirque de Navacelles
- Périètre du Site classé
- Cours d'eau visibles ou partiellement souterrains
- Milieux ouverts : pelouses calcaïques, zone de pâturage
- Plaine cultivée : cultures fourragères ou céréalières
- Boisements : ripisylve naturelle, boisements spontanés ou plantations
- Reliefs emblématiques
- Point de vue remarquable Belvédère aménagé
- Office de Tourisme
- Boutique Produits de terroir
- Restaurant
- Bornes de recharge VAE
- Aire d'accueil camping-car (avec ou sans vidange)
- Station service (24h/24h)
- Espace Naturel Sensible
- Monuments historiques
- Musée
- Maison de Site Lieu d'exposition, d'informations et de restauration

**SENTIERS DE RANDONNÉES**

- GR<sup>7</sup>
- Chemin de Saint-Guilhem
- GTMC (itinérance VTT)

Seuls les principaux sentiers sont représentés sur cette carte. Pour découvrir plus d'itinéraires de randonnée et obtenir les fiches-rando, renseignez-vous auprès des Offices de Tourisme de Gard Tourisme ou d'Hérault Tourisme !

**Autres sentiers pédestres**

- 1 GRP Tour du Pays vignas 160 km • petite itinérance • + 3400 m
- 2 GRP Tour du Larzac méridional 105 km • petite itinérance • + 2700 m
- 3 Camin farraat 14 km • 5h00 • + 520 m • difficulté ++
- 4 Gausse et Gorges de la Vis 20 km • 6h00 • + 570 m • difficulté ++
- 5 Cirque du bout du monde 9 km • 3h00 • + 530 m • difficulté ++
- 6 Cirque de Labell 4 km • 1h30 • + 250 m • difficulté +
- 7 Géorardo Des vallées sèches aux solchs 11.5 km • 3h30 • + 240 m • difficulté ++
- 8 Haute vallée de la Lergue 17.5 km • 5h30 • + 340 m • difficulté ++
- 9 Les balcons de Soumont 13 km • 3h30 • + 380 m • difficulté ++
- 10 Les corniches de Lauroux 14 km • 5h00 • + 860 m • difficulté +++
- 11 Les falaises de l'Escalette • ano rando 17 km • 5h30 • + 840 m • difficulté +++
- 12 Les Ragès 14 km • 4h30 • + 325 m • difficulté ++
- 13 Notre Dame de Parlatges 16 km • 5h30 • + 725 m • difficulté +++
- 14 Plateau du Grézac 14 km • 4h30 • + 700 m • difficulté ++
- 15 Sentier agropastoral de Campestre 9 km • 3h00 • + 160 m • difficulté +
- 16 Sentier botanique de Vissec 8.5 km • 2h00 • + 180 m • difficulté +

# Le label Grand Site de France

En 2017, le Cirque de Navacelles a obtenu le label **Grand Site de France**. Cette labellisation est la reconnaissance des actions menées sur le territoire pour répondre aux enjeux de fréquentation tout en préservant la qualité des paysages et le dynamisme de la vie locale.

Au cœur de chaque Grand Site de France, se trouve un **Site classé** protégé pour ses caractéristiques naturelles et culturelles. Ce lieu fragile est entouré d'un périmètre élargi afin de mener des actions cohérentes sur l'ensemble d'un territoire. Le Grand Site de France du Cirque de Navacelles englobe ainsi les Gorges de la Vis autour du Cirque, mais aussi les plateaux calcaires environnants : le causse de Blandas, le causse de Campestre-et-Luc et la partie méridionale du causse du Larzac.



Le Syndicat mixte du Grand Site du Cirque de Navacelles est la structure attributaire du label. Elle a pour objectifs la **protection**, la **gestion** et la **mise en valeur** du territoire. Les actions menées œuvrent pour un **accueil de qualité des visiteurs** dans le **respect de la biodiversité**, du **cadre de vie des habitants** et de **l'authenticité des lieux**. Le Réseau des Grands Sites de France rassemble l'ensemble des sites ayant reçu le label GSF et ceux qui sont engagés dans la démarche de développement durable pour l'obtenir.

**Réseau des Grands Sites de France**

Syndicat mixte du Grand Site du Cirque de Navacelles

- [www.cirquedonavacelles.com](http://www.cirquedonavacelles.com)
- Réseau des Grands Sites de France
- [www.grandsitedefrance.com](http://www.grandsitedefrance.com)

**DES CÉVENNES À LA MÉDITERRANÉE**, un territoire au patrimoine naturel d'une exceptionnelle richesse !

- Grand Site de France labellisés
- Grand Site en cours de labellisation
- Périmètre du GSF du Cirque de Navacelles
- Sommet emblématique
- Patrimoine naturel / culturel remarquable
- Lieux en accès libre ou avec entrée payante

# Reconnaitances par l'UNESCO

Les Causse & Cévennes sont inscrits sur la liste du Patrimoine mondial par l'UNESCO depuis 2011 en tant que «  **paysage culturel de l'agropastoralisme méditerranéen** ».

Ce territoire très vaste est à la confluence des influences montagnarde et méditerranéenne, ce qui participe à l'extraordinaire richesse écologique des lieux et à la diversité des paysages. Ces derniers sont entretenus par les activités humaines depuis plusieurs millénaires et constituent un témoignage vivant de la culture agropastorale (savoir-faire, architectures, pratiques,...). L'agropastoralisme est vecteur d'une biodiversité remarquable associée aux milieux ouverts. Pour en apprendre plus sur le Bien UNESCO Causse & Cévennes, visitez le « **Haut-lieu de l'agropastoralisme** » à la Maison de Site des Belvédères de Blandas ou renseignez-vous en ligne sur le Web documentaire : <http://webdoc.causse-et-cevennes.fr>



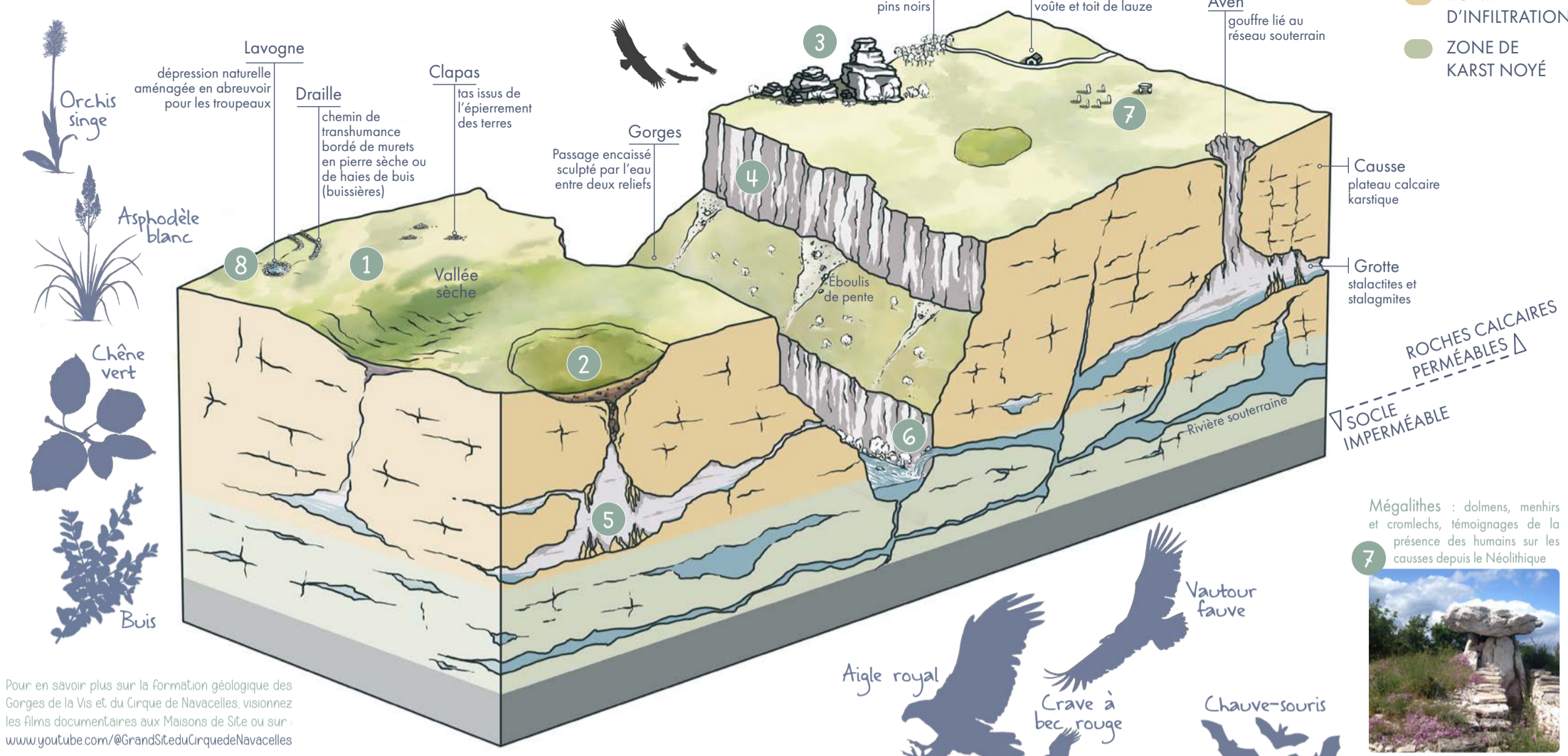
Les paysages culturels ne sont pas les seuls éléments patrimoniaux valorisés par l'UNESCO : le **Géoparc Terres d'Hérault** (en cours d'inscription) vise à préserver et à mettre en lumière le **patrimoine géologique exceptionnel** du territoire. Ce Géoparc possède dans son sous-sol quasiment tous les types de roches permettant de retracer 540 millions d'années d'histoire de notre planète !

Rendez-vous au **Musée de Lodève** pour redécouvrir l'histoire du vivant sur Terre et pour connaître les premiers signes de l'occupation humaine du territoire au Néolithique.





# Les paysages du relief karstique



- 1 Parcours (zone de pâturage)**  
Image: Troupeau de moutons.
- 2 Doline cultivée** : dépression naturelle comblée par des argiles créant un milieu fertile propice à l'agriculture.  
Image: Champ cultivé.
- 3 Relief ruiniforme** : la roche calcaire a été dissoute pour ne laisser que la dolomie, moins soluble, apparente.  
Image: Rocher ruiniforme.
- 4 Versants et corniches**  
Image: Versant escarpé.
- 5 Cavité souterraine**  
Image: Intérieur d'une grotte.
- 6 Résurgence de la Vis aux Moulins de la Foux** après un chemin de 14km en souterrain.  
Image: Résurgence de la rivière.
- 7 Lavagne**  
Image: Lavagne aménagée.

Pour en savoir plus sur la formation géologique des Gorges de la Vis et du Cirque de Navacelles, visionnez les films documentaires aux Maisons de Site ou sur [www.youtube.com/@GrandSiteCirquedeNavacelles](https://www.youtube.com/@GrandSiteCirquedeNavacelles)

# Paysages de pierre et d'eau

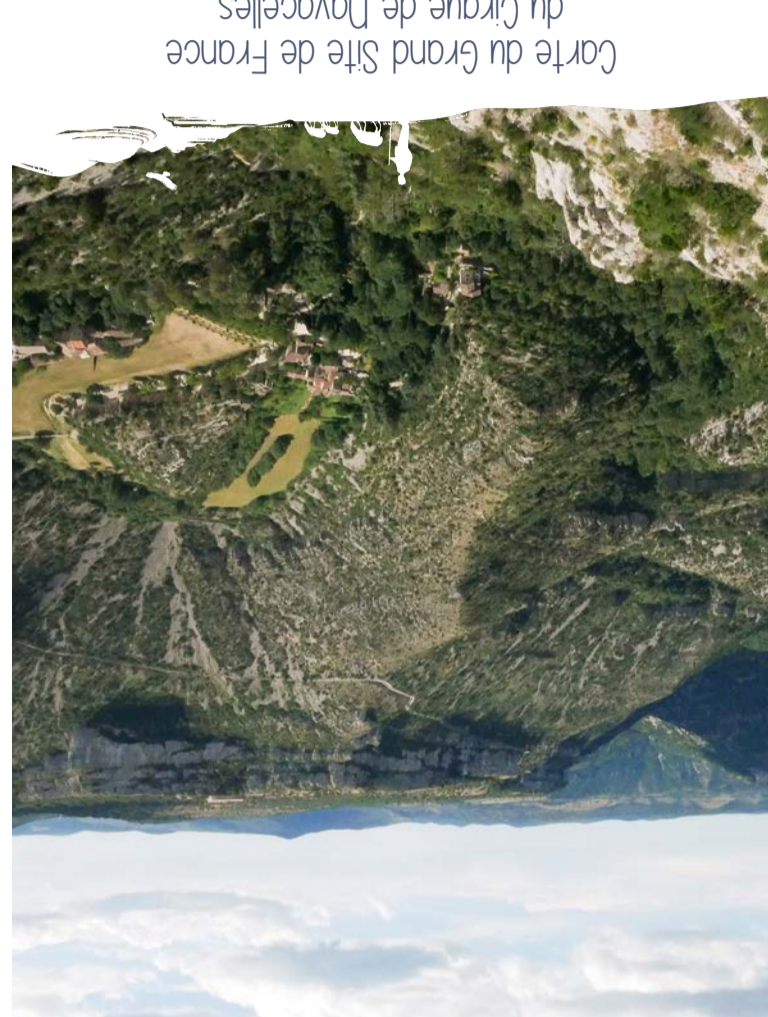
Il y a 200 millions d'années, une vaste mer recouvrait le territoire. Les causses se sont formés par l'accumulation de sédiments marins : lorsque la mer s'est retirée, il y a environ 70 millions d'années, les boues ont séché et formé la roche calcaire. Il y a 40 millions d'années, des mouvements tectoniques ont provoqué un soulèvement des plateaux. C'est au tour de l'eau de sculpter le relief sur plusieurs millions d'années : les rivières ont usé la roche et façonné les gorges vertigineuses que nous connaissons aujourd'hui. La particularité des causses est que l'érosion ne se déroule pas seulement à la surface : la roche calcaire, se fissurant facilement, est modelée par les ruissellements créant ainsi un véritable labyrinthe souterrain. Ce milieu singulier est appelé le **karst**. Du relief karstique résulte un paysage typique dont les humains ont su tirer parti pour s'adapter au milieu aride des causses (dolines cultivées, lavagnes aménagées dans des dépressions naturelles...).



Depuis le Néolithique, les humains ont façonné les plateaux par la pratique de l'**agropastoralisme** : en associant élevage et cultures, une mosaïque de milieux a favorisé l'installation d'une flore remarquable et de son cortège faunistique associé. Les lavagnes, par exemple, permettent aux troupeaux de s'abreuver et constituent un refuge pour de nombreux amphibiens sur les plateaux arides. Les gestionnaires locaux s'efforcent de maintenir les activités agricoles afin de pérenniser les paysages et les milieux ouverts. Ces milieux fragiles sont de nos jours protégés pour permettre le maintien d'une biodiversité exceptionnelle et de paysages patrimoniaux (reconnaissance par l'UNESCO en tant que paysage culturel depuis 2011 et labellisation Grand Site de France depuis 2017).

# Une biodiversité remarquable

Le Grand Site de France du Cirque de Navacelles présente une biodiversité unique favorisée par une position géographique exceptionnelle. L'altitude, le climat, la nature des roches et les activités humaines (essentiellement l'agropastoralisme) ont façonné des milieux propices à une **biodiversité foisonnante, exceptionnelle et protégée** ! Le long des itinéraires de randonnée ou depuis les belvédères, vous aurez l'occasion d'observer de très nombreux habitants volants : rapaces, papillons et de très nombreuses espèces de chauve-souris ! Pensez à ne pas vous écarter des sentiers pour préserver la flore fragile des prairies ou des sous-bois (orchidées, asphodèles, gemandrées...). Approchez-vous discrètement de la rivière La Vis ou des mares et lavagnes pour apercevoir des amphibiens, des reptiles, des libellules ou une multitude de demoiselles !



# AU CŒUR DU GRAND SITE ITINÉRAIRES PÉDESTRES

## La Boucle des Moulins de la Foux

Randonnée phare du Cirque de Navacelles, cette boucle de 3h30 vous permettra de découvrir la résurgence de la rivière aux Moulins de la Foux depuis le hameau de Navacelles. Une exposition permanente vous y attend pour en apprendre davantage sur l'histoire de ces moulins et sur la mystérieuse rivière qui en jaillit avec fracas.

10 km 3h30 +167 m modérée

**PRÉCAUTIONS :**

- chaussures de randonnée fermées (passage dans des pierriers)
- eau et protections solaires
- sentier escarpé à certains endroits (vertige)
- prudence aux Moulins de la Foux (lieu non-sécurisé)
- en cas de fortes pluies, ne vous aventurez pas sur le sentier : risques d'inondation

- Départ de Navacelles : ne traversez pas le vieux pont et empruntez le sentier sur la gauche qui longe la rivière.
- Traversez la route et empruntez les petites marches en face.
- Tournez à droite pour vous rendre aux Moulins de la Foux.
- En retrouvant la route, longez-la sur 500m avant d'emprunter à nouveau le sentier.
- Terminez votre randonnée en redescendant vers le hameau de Navacelles en empruntant une portion du GR7.

**BALISAGE**

- Bonne direction
- Changement de direction
- Mauvaise direction

# RANDONNÉES & ACTIVITÉS DE PLEINE NATURE

Redécouvrez le Grand Site à pied, à vélo ou accompagné d'un cheval ou d'un âne en parcourant les nombreux itinéraires ! Pour organiser votre séjour et planifier vos randonnées (télécharger les Rando-fiches gratuitement ou obtenir les topoguides), contactez les Offices de Tourisme, Gard Tourisme ou Hérault Tourisme.

De plus de 200 km d'itinéraires balisés ! Préparez vos excursions avec les fiches rando gratuites et les sites web. Téléchargez l'appli gratuitement via le QR code ci-dessous :

Hérault Tourisme [www.herault-tourisme.com](http://www.herault-tourisme.com)

Gard Tourisme [www.tourismegard.com](http://www.tourismegard.com)

# RENSEIGNEMENTS

Retrouvez toutes les informations touristiques (hébergement, restauration, activités de loisir, etc.) auprès des Offices de Tourisme ou dans les Maisons de Site.

**LODÉVOIS & LARZAC TOURISME**  
+33 (0)4 67 88 86 44  
[www.tourisme-lodevois-larzac.fr](http://www.tourisme-lodevois-larzac.fr)  
[tourisme@lodevoislarzac.fr](mailto:tourisme@lodevoislarzac.fr)  
7 place du Riato 34700 Lodève

**Sud Cévennes**  
+33 (0)4 67 81 01 72  
[www.sudcevennes.com](http://www.sudcevennes.com)  
[contact@sudcevennes.com](mailto:contact@sudcevennes.com)  
Place du marché 30120 Le Vigan  
Av. du Mont Aigou 34190 Ganges

**Le belvédère de la Baume Auriol**  
Bureau d'information touristique saisonnier  
34320 Saint-Maurice-Navacelles  
Tous les jours en juillet / août : 10h-30 - 13h00 et 13h30 - 17h00  
Week-ends et jours fériés : avril, mai et juin (même horaires)  
ouvert la semaine du Port de l'Ascension jusqu'au 1<sup>er</sup> juin

**Les Belvédères de Blandas**  
Maison de Site  
Haut-lieu de l'agropastoralisme  
30770 Blandas  
Tous les jours en juillet / août : 10h00 - 18h00  
Tous les jours pendant les vacances scolaires  
Du samedi au lundi de Paques à Toussaint : 11h00 - 17h00  
d'avril à novembre : 11h00 - 17h00

**MUSÉES**

**MUSÉE LODÈVE**  
04 67 88 86 10  
[www.museelodève.fr](http://www.museelodève.fr)  
Square Georges Auric  
34700 Lodève

**MUSÉE CÉVENOL**  
04 67 81 06 86  
[www.musee-cevenol.fr](http://www.musee-cevenol.fr)  
1 rue des Calquières  
30120 Le Vigan

**CAUSSES MÉRIDIONALES**  
04 67 44 75 79  
[causses-meridionales.fr](http://causses-meridionales.fr)  
34 route de St-Pierre  
34520 Le Caylar

**ANIMATIONS**

En saison touristique, des navettes gratuites vous permettent d'accéder au cœur du site. Stationnez vos voitures aux belvédères et laissez-vous guider vers le hameau de Navacelles ou vers l'autre belvédère ! Renseignez-vous auprès des Offices de Tourisme ou sur [www.cirquedonavacelles.com/infos-pratiques](http://www.cirquedonavacelles.com/infos-pratiques)

# DÉCOUVREZ LES PAYSAGES CONTRASTÉS DU GRAND SITE DE FRANCE DU CIRQUE DE NAVACELLES.

CE TERRITOIRE SENSIBLE ET PROTÉGÉ RACTIONNE L'ALCHIMIE ENTRE LES ACTIVITÉS HUMAINES ET LE MILIEU NATUREL DEPUIS PLUSIEURS MILLENAIRES.

ENTRE LES GORGES DE LA VIS AUX ALLURES DE CANYON VERTIGINEUX ET LES IMMENSITÉS ARIDES DES PLATEAUX CAUSSENAARDS,

LE CIRQUE DE NAVACELLES

2 Maisons de Site  
Les Belvédères de Blandas  
La Baume Auriol  
Lodévois & Larzac Tourisme  
Sud Cévennes

MILLAU  
Le Caylar  
St-Michel  
La Vacquerie  
LE VIGAN  
LE CIRQUE DE NAVACELLES  
MONTPELLIER  
BÉZIERS

LE TERRITOIRE DU GRAND SITE DE FRANCE DU CIRQUE DE NAVACELLES